



## 设计说明

### 一、工程概况

本工程为综合校区中职部男生公寓卫生间及教工食堂屋面防水维修工程，19栋需进行防水改造卫生间有40间。

建设单位：娄底职业技术学院

建设地点：娄底职业技术学院

装修现状：卫生间楼面面砖饰面，1.8米高面砖墙裙（150X150），内墙顶棚白色涂料饰面。

### 二、设计依据

1、建设方提供的设计要求及意见。

2、建设方提供的提供的图纸及现场测量的数据。

3、主要应用规范、规程：

《民用建筑设计统一标准》(GB50352-2019)

《建筑设计防火规范》(GB50016-2014) 2018版

《建筑地面设计规范》GB 50037-2013

《建筑内部装修设计防火规范》GB 50222-2017

4、国家和本地区现行的其他有关政策、法律、法规及规范等。

三、改造工程项目内容：

1) 宿舍卫生间防水改造

1.1、卫生间钢筋砼楼板以上拆除重设（含蹲位及其台阶）拆除重设（砖砌隔断及洗槽保留）；面砖墙裙底部300高面砖拆除重设，以便防水卷材上翻。

1.2、蹲位原有1米高DN50PVC冲水管全部更换；蹲位原有破损的DN25自闭式冲水阀更换（约50%）。

2) 教工食堂屋顶拆除原有防水卷材，清理表层后重做3厚SBS改性沥青防水卷材；天沟及其反沿均需做防水，合计约590.9平方米。

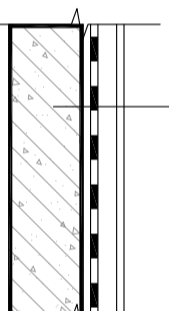
3) 学生食堂局部屋顶防水改造，面积约165平方米，做法同教工食堂屋顶防水。

四、其他

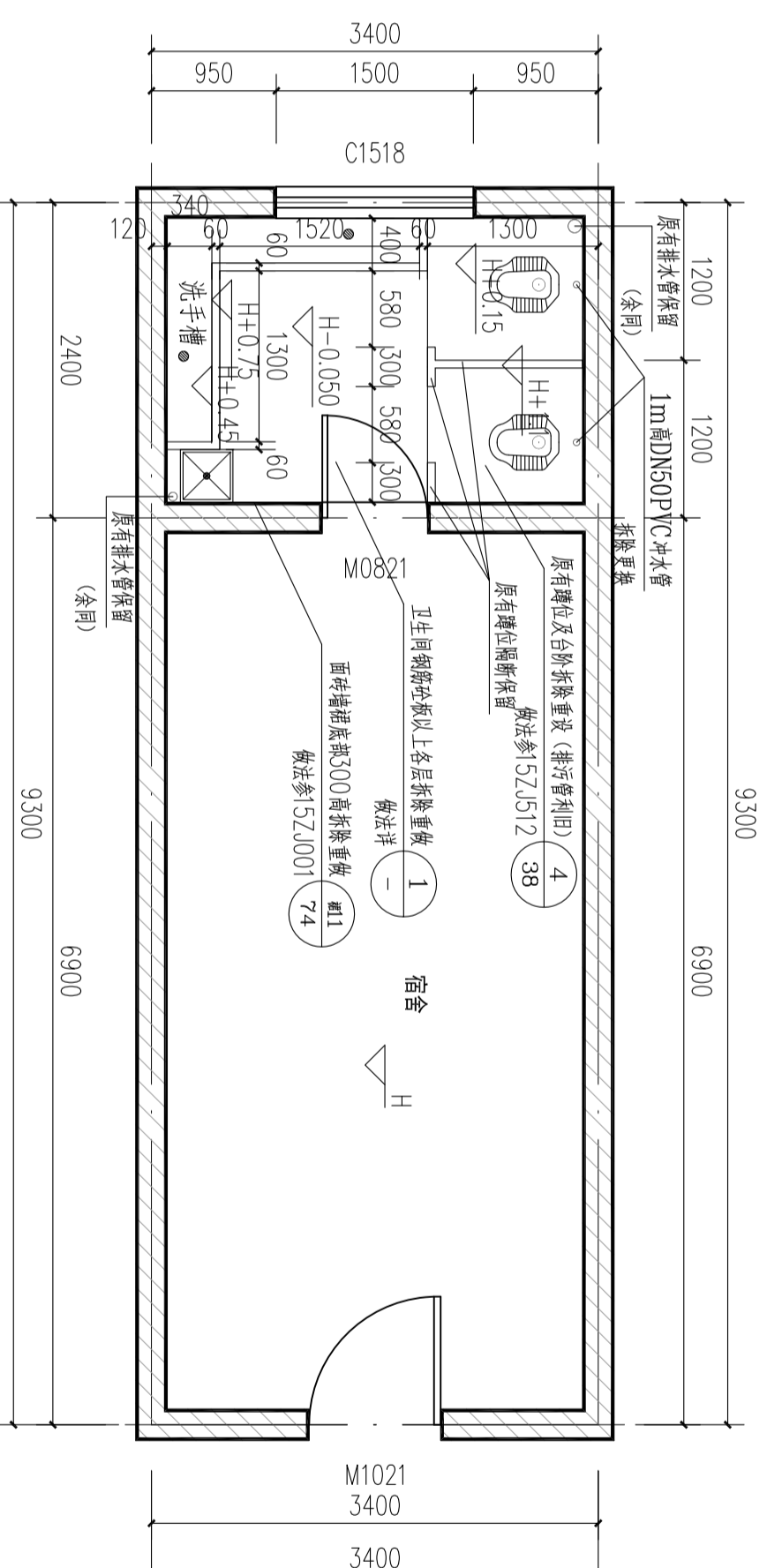
1、本图标高以米（m）为单位，其余均以毫米（mm）为单位。

2、图纸中未尽事宜按现行的有关规范、规定及有效的常规施工方法施工。施工过程中遇到问题，请及时与设计单位联系，共同协商解决。

8~14厚防水砂浆300*300锚固拉环，水泥砂浆找坡
25厚1:3干硬性水泥砂浆
3厚SBS改性沥青防水卷材（满铺上翻500）
3mm 挤塑聚苯保温层
20厚1:3水泥砂浆找平
钢筋混凝土板以上面层结构（含蹲位及其台阶）



① 卫生间楼面防水做法 1:10



19栋A型卫生间 1:50

版权所有，不得复制、套用。



宝信平台  
设计·咨询·监理

湖南宝信云建筑综合服务  
平台股份有限公司  
(股票代码: 831620)

■ 建筑行业(建筑工程)甲级 A143005024  
■ 城乡规划编制乙级  
■ 风景园林工程设计专项乙级

湖南宝信云建筑

湖南宝信云建筑

建设单位

娄底职业技术学院

项目名称  
综合校区中职部男生公寓卫生间及  
教工食堂屋面防水维修工程

图纸内容

设计说明  
卫生间改造平面图

方案

设计

校对

审核

审定

专业主管

项目负责人

项目主管

项目负责

项目负责

项目负责

专业: 土建

图号: 01

版本: 1

日期: 2023.07

二维码:

条形码:



湖南宝信云建筑综合服务  
平台股份有限公司  
(股票代码: 831620)

■ 建筑行业(建筑工程)甲级 A143005024  
■ 城乡规划编制乙级  
■ 风景园林工程设计专项乙级

设计单位  
宝信平台

建设单位  
娄底职业技术学院

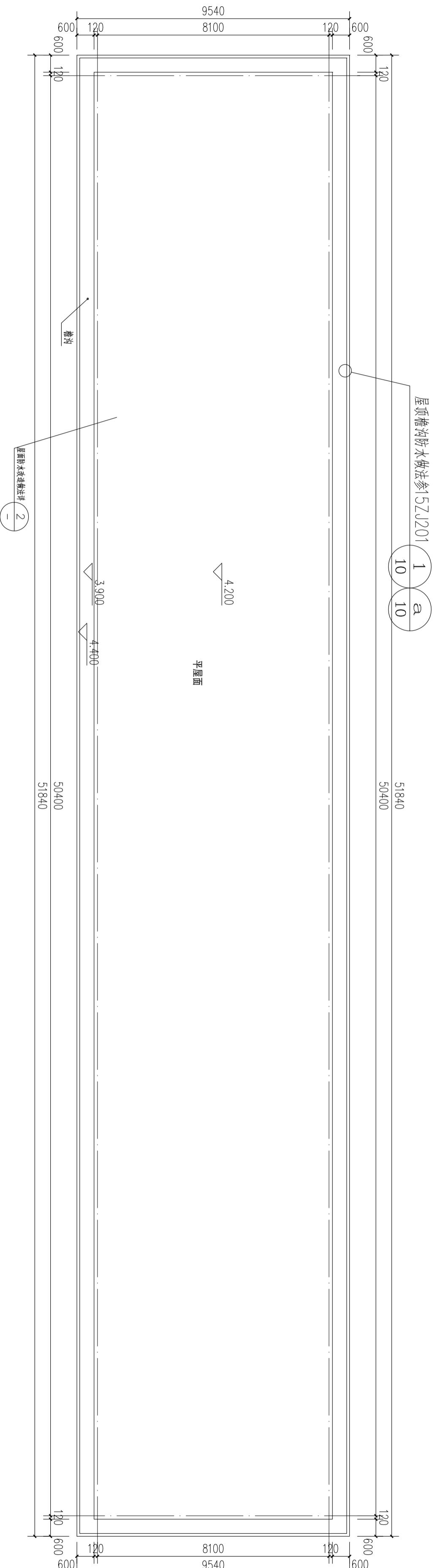
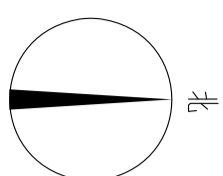
项目名称  
综合校区中部男生公寓卫生间及  
教工食堂屋面防水维修工程

图纸内容

教工食堂屋面防水改造平面图

方案		
设计	毛剑青	毛剑青
校对	刘筱筱	刘筱筱
审核		
审定		
专业主管	刘伟军	刘伟军
专业负责		
项目主管		
项目负责		
项目编号		
专业: 土建	设计阶段: 施工图	
图号: 02	图纸总数: 2	
版本:	日期: 2023.07	

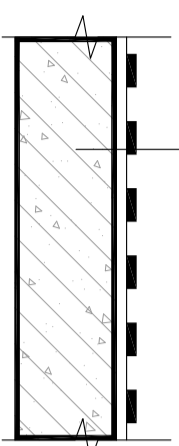
二维码:  
条形码:



教工食堂屋面防水改造平面图 1:100

注: 本次防水改造不改变原有屋面排水找坡, 屋面防水改造面积约494.5平方米, 天沟排水防水面积约96.4平方米, 合计约590.9平方米。

3厚SBS改性沥青防水卷材
3mm 沥青油膏满涂
屋面清理干净
拆除原有防水材料



② 屋面防水做法 1:10