

主要材料表

序号	名称	规格	单位	数量	备注
1	软密封闸阀	DN200	台	1	
2	衬塑钢管	DN200	米	4	含DN200沟槽法兰4块 DN200钢卡4个
3	万向连接器	DN300	台	2	
4	低阻力逆止器	DN200	台	1	
5	远传水表	DN200NB表	套	1	
6	异径管	DN300*200	套	2	含DN300法兰2块 DN200法兰2块 DN300*200大小头2个
7	防盗铸铁井盖板	1200*1000	套	1	

说明:

- 1、本图尺寸单位以m计，管径以mm计。
- 2、本工程位于娄底职业技术学院绿化带中。
- 3、土石方人工开挖、渣土及材料均需人工转运。
- 4、本工程为切断原有DN300供水主管，然后进行连接碰头。
- 5、新砌筑净空3600×1500×1500井室1座，机制砖砌筑，井盖双层双向φ14@150钢筋C30混凝土现浇，井墙壁抹灰20mm厚1:2.5水泥砂浆内粉。
- 6、需在供水主管上打砼墩1500×1500×1000×2处。

图例

序号	名称	图示
1	低阻力防止器	
2	阀门	
3	已装管线	
4	新装管线	

项目二维码

项目编号	专业	签名
	建筑	
	结构	
	给排水	
	电气	
	暖通	

设计单位



大洲设计咨询集团有限公司
Bdzhou Design Consulting Group Co., Ltd.
用心设计 绘制人生蓝图
证书编号: A23006431
建筑行业(建筑工程)甲级
风景园林工程设计专项
市政公用工程(公路)
电力行业(送电工程、变电工程)

建设单位

娄底职业技术学院

项目名称 娄底职业技术学院新校区新建和改造
工程名称 专业线路改造及供水主管上打砼墩项目

姓名	签名
田洪斌	
陈鸿	
陈鸿	
龙耀	
刘伟军	
刘伟军	

图纸名称 给水总平面图

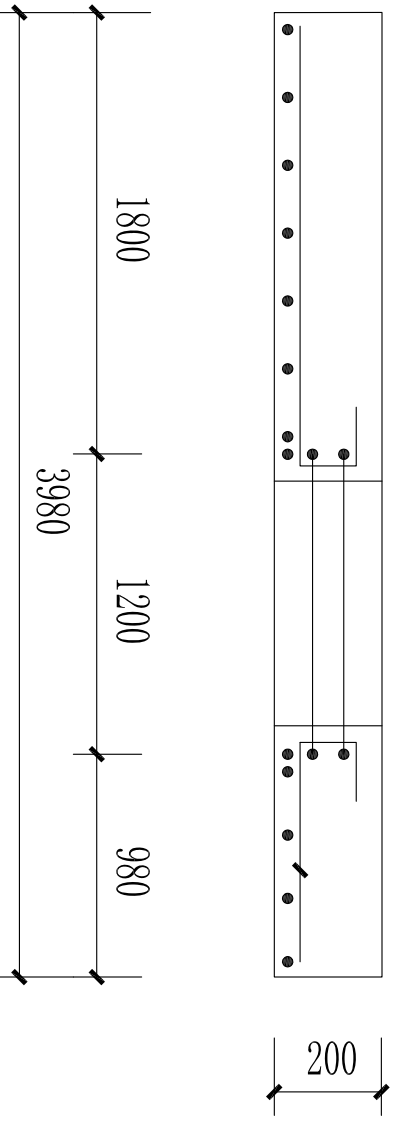
专业	工建	设计阶段	施工
图号	T-01	图纸总套	06
日期	2024.04		

本套专用章

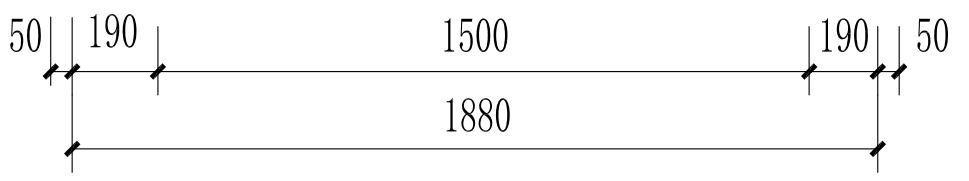
出图专用章

(骑缝章)

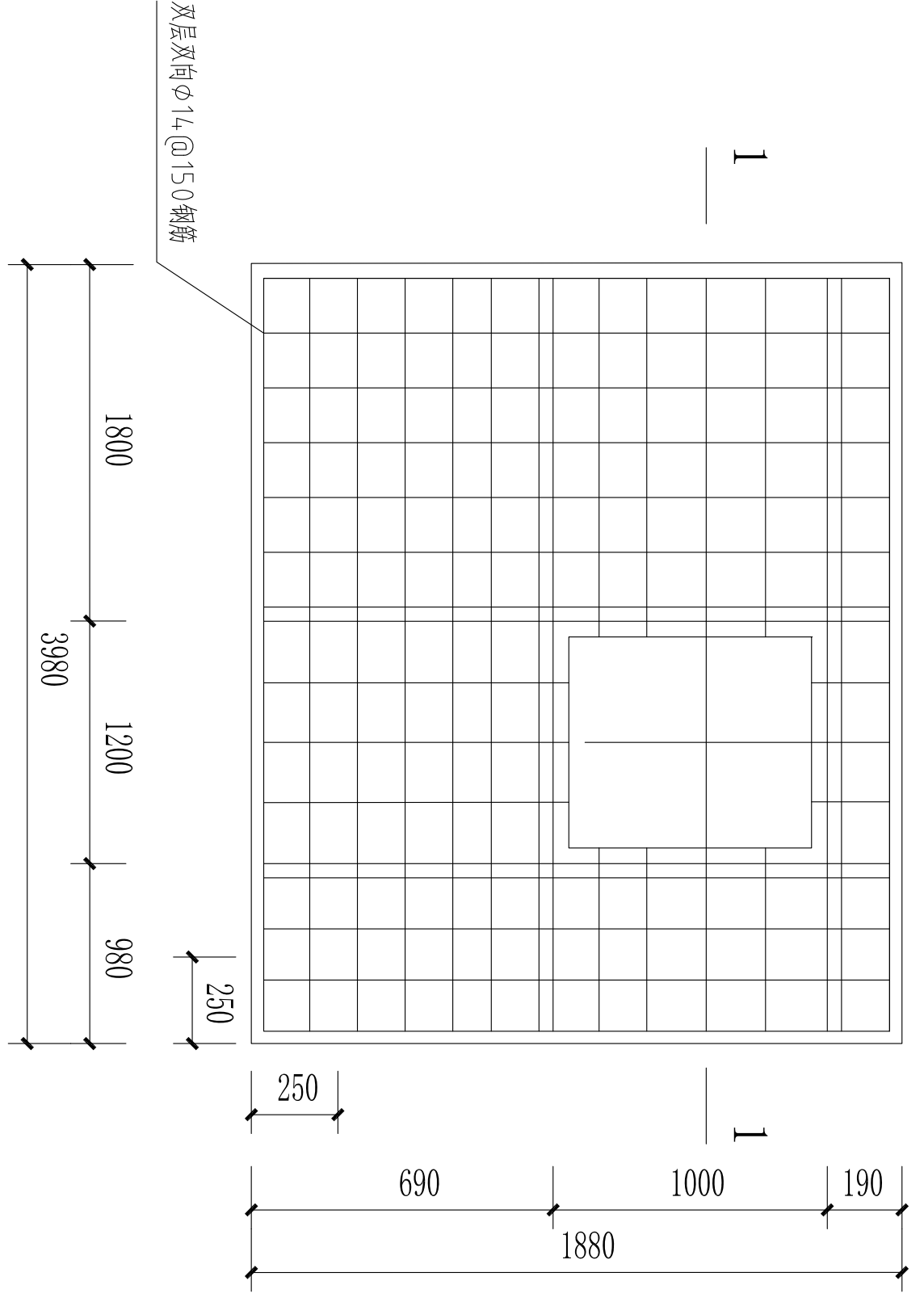
项目二维码	
项目编号	
专业	签名
建筑	
结构	
给排水	
电气	
暖通	



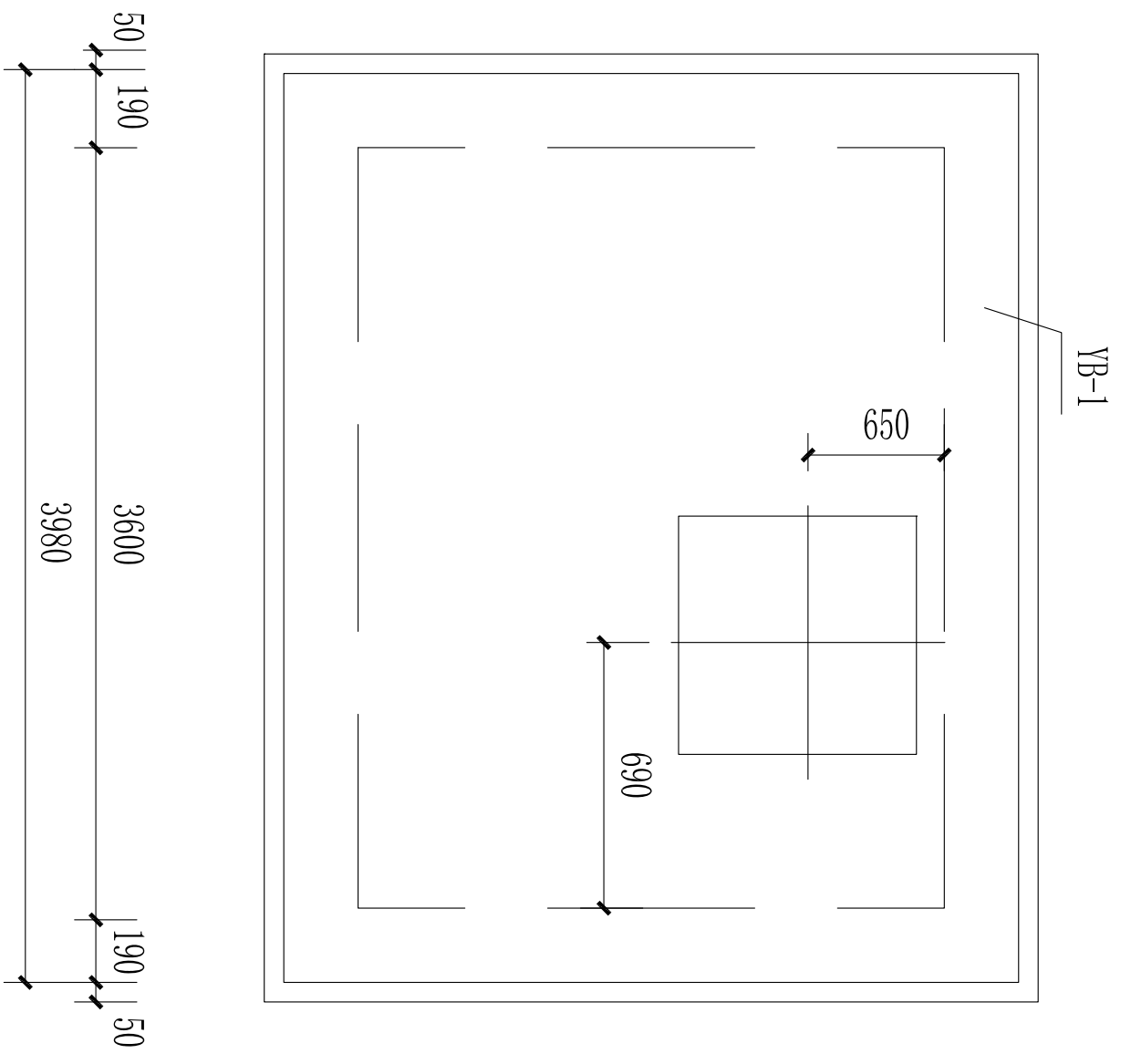
1-1



1



YB-1



井盖板平面布置图

图名	水表井盖板配筋图	
专业	土建	设计阶段
图号	T-03	图纸总张数
日期	2024.04	06

表壳专用章

出图专用章

设计单位

大洲设计咨询集团有限公司
Bazhou Design Consulting Group Co., Ltd.
用心设计，绘制人生蓝图
证书编号: A23006431

项目负责人 (建造师, A811E1)
项目负责人 (注册建筑师)
项目负责人 (注册公用设备工程师)
项目负责人 (注册电气工程师)

建设单位
娄底职业技术学院

项目名称
娄底职业技术学院校区新建和改造线路改造及供水主管止回阀安装项目

姓名	签名
田洪斌	田洪斌
陈鸿	陈鸿
龙耀	龙耀
刘伟军	刘伟军
刘伟军	刘伟军

项目二维码	
项目编号	
专业	签名
建筑	
结构	
给排水	
电气	
暖通	

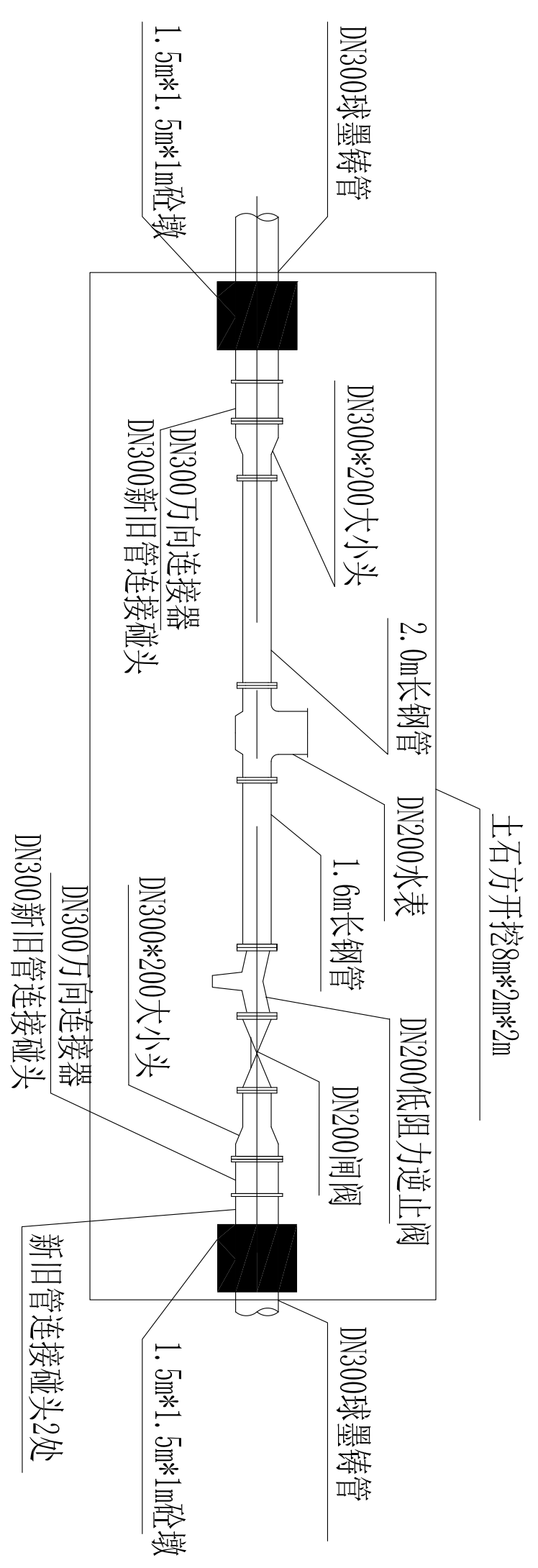
设计单位	
 <p>大洲设计咨询集团有限公司 Dazhou Design Consulting Group Co., Ltd. 用心设计·绘制人生蓝图 证书编号: A23000431</p>	
建设单位	娄底职业技术学院
项目名称	娄底职业技术学院新校区新建和改造线路改造及供水主管止回阀安装项目
工程名称	

审核	田洪斌	签名	田洪斌
项目负责人	陈鸿	签名	陈鸿
专业负责人	龙耀	签名	龙耀
校对	刘伟军	签名	刘伟军
设计	刘伟军	签名	刘伟军
绘图	刘伟军	签名	刘伟军

图 纸 名 称	水表大样图		
专 业	土建	设计阶段	施工图
图 号	T-04	图纸总张	06
日 期	2024.04		
表 格 用 途	本表专用章		

(此处盖章)

出图专用章



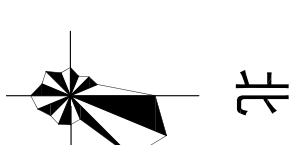
电缆改造示主材表

主要材料表

序号	名称	规格	单位	数量	备注
1	电缆	YJV-4*185mm ²	米	75	25m/根*3根
2	电缆	YJV-4*240mm ²	米	25	25m/根*1根
3	中间头	电缆中间头制作	处	4	
4	终端头	电缆终端头制作	处	4	
5	镀锌角钢	L50*5	m	19.6	热镀锌
6	管沟井盖	500*500预制	块	30	
7	PE管	D160PE	米	110	
8	井盖	1600*1000预制	套	1	

说明:

- 1、本图未注明尺寸单位以mm计。
- 2、本工程位于娄底职业技术学院新培楼北侧绿化带中。
- 3、土石方需人工开挖,恢复及所有材料均需人工转运。
- 4、本工程4根电缆均需在配电箱A内拆除后制作中间头,在电缆管沟内穿线至配电箱B内制作终端头并连接到接线开关上,变压器B内原有4根电缆需拆装调换接线开关。
- 5、机制砖砌筑电缆管沟15m,抹灰20mm厚1:2.5水泥砂浆粉刷,电缆支架固定,拆除恢复台阶。
- 6、拖拉管部分:需从新图书馆电缆井处顶管至现主教学楼变压器,并机制砖砂浆M7.5砌筑井室1座(做法同阀门井),抹灰20mm厚1:2.5水泥砂浆。



项目二维码			
项目编号			
专业	签名		
建筑			
结构			
给排水			
电气			
暖通			
设计单位			
大洲设计咨询集团有限公司 Beizhou Design Consulting Group Co., Ltd. 用心设计·绿标人生蓝图 证书编号: A23006431			
建设单位: 娄底职业技术学院			
项目名称: 娄底职业技术学院新培楼北侧绿化带中 专业线路改造及供水主管上回安改造项目			
工程名称			
姓名	签名		
审核	田洪斌	刘圣斌	
项目负责人	陈鸿	陈鸿	
专业负责人	龙耀	龙耀	
校对	刘伟军	刘伟军	
设计	刘伟军	刘伟军	
绘图	刘伟军	刘伟军	
图纸名称	电缆改造说明		
专业	土建	设计阶段	施工图
图号	T-06	图纸总张数	06
日期	2024.04		
本单专用章			
出图专用章			

